

**ASPECTOS MORFOLÓGICOS DO SISTEMA REPRODUTOR FEMININO DO CATETO
(*Pecari tajacu*) EM DIFERENTES PERÍODOS GESTACIONAIS**
**Morphological aspects of female reproductive system of the peccary (*Pecari tajacu*) in
different gestational periods**

Igor Renno Guimarães Lopes ¹, João Augusto Rodrigues Alves Diniz ¹, Ana Caroline Freitas
Caetano de Sousa ¹, Luiza di Jade Pereira Pimentel ¹, Ana Carolina Souza Maia ¹, Moacir
Franco de Oliveira ¹.

¹ Universidade Federal Rural do Semi-Árido, Mossoró, Rio Grande do Norte.

*Email do autor correspondente: igorrenno@gmail.com

Introdução: Os catetos são suiformes dotados de papéis fundamentais na natureza, visto que atuam como dispersores de sementes (1) e, além disso, desempenham papel essencial na cadeia produtiva (2). Estudos morfológicos são fundamentais na conservação de animais silvestres; assim, o presente trabalho teve como objetivo descrever os aspectos morfológicos do sistema reprodutor feminino de catetos em distintas idades gestacionais.

Material e Métodos: Foram utilizados animais de 20 a 60 dias de gestação para subsidiar estudos em ecologia reprodutiva. Com o experimento previamente aprovado pelo Comitê de Ética 881 de Uso de Animais (nº 06/2020), os animais foram anestesiados, eutanasiados e os órgãos do sistema genital identificados. Fragmentos foram processados para análises em microscopia de luz e microscopia eletrônica de varredura.

Resultados: Como resultado, observaram-se adaptações à gestação em dois principais órgãos: os ovários e o útero (Figura 1). Os ovários possuíam forma ovoide e eram irregulares devido à presença de estruturas foliculares e luteínicas em sua superfície e, com o avançar da gestação, as estruturas luteínicas ultrapassavam os limites da superfície ovariana. No útero, observou-se microscopicamente que o epitélio passa de pavimentoso a cúbico e que o endométrio se modifica, principalmente nas glândulas endometriais, as quais se tornam mais enoveladas. Folículos antrais atrésicos foram encontrados até os 60 dias de gestação, sugerindo uma ovulação reduzida e, por consequência, poucos corpos lúteos formados.

Discussão e Conclusão: Sabe-se que, em catetos, somente alguns folículos são selecionados para seguir até a ovulação (3). O útero dos tayassuídeos é bicórneo (4) e, em sua histologia, o epitélio variou de pavimentado (entre 20 e 30 dias) para cúbico a partir dos 40 dias, divergindo do descrito para catetos e quitudes (5), no qual afirma que essas espécies, tanto gestantes quanto não gestantes, apresentam epitélio colunar ciliado e algumas áreas com isoladas cúbicas.

Referencias: 1) KURTEN EL, Cascading effects of contemporaneous defaunation on tropical forest communities. *Biological Conservation*, v. 163, p. 22-32, 2013. 2) RAY J, et al. Large carnivores and the conservation of biodiversity. Island Press, 2013. 3) GUIMARÃES DA, et al. Ovarian folliculo genesis in collared peccary: *Pecari tajacu* 1310 (*Artiodactyla: Tayassuidae*).

Revista de **biologia tropical**, v. 60, n. 1, p. 437-455, 2012. **4)** SANTOS TC, et al. Macroscopic and microscopic aspects of collared peccary and white-lipped peccary placenta. *Placenta*, v. 27, n. 2-3, p. 244-257, 2006. **5)** MAYOR P, et al. Embryonic and fetal development of the collared peccary (**Pecari tajacu**). *Animal Reproduction Science*, v. 208, n. 123, p. 1–12, 2019.

Palavras-chave: Suiformes; morfologia; gestação.

Keywords: Suiforms, morphology, gestation.

Autorizações: Comitê de Ética 881 de Uso de Animais (nº 06/2020).

Agências Financiadoras: Capes

Figura 1: Pecari tajacu, fotografia do sistema genital feminino. (A) Estruturas do sistema genital em fêmea no início de gestação, (ov) ovário, (ut) tuba uterina, (uh) corno uterino, (ub) corpo do útero, (cv) cérvix, (va) vagina, (vu) vulva. (B) Ovário e útero aberto aos 20 dias de gestação, detalhe para os múltiplos folículos na superfície ovariana (seta), corno uterino (uh). (C) Detalhe para o ovário com grandes corpos lúteos (lb) formados, tuba uterina (ut), corno uterino (uh) em fêmea aos 60 dias de gestação.

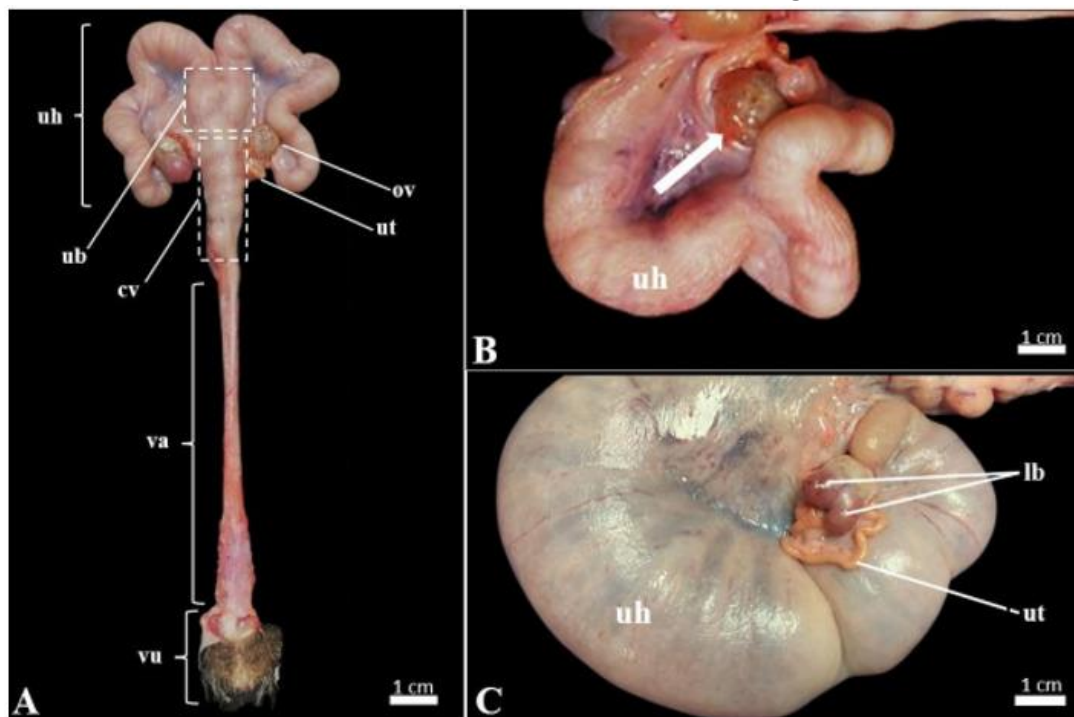


Figura 1: Pecari tajacu, fotografia do sistema genital feminino. (A) Estruturas do sistema genital em fêmea no início de gestação, (ov) ovário, (ut) tuba uterina, (uh) corno uterino, (ub) corpo do útero, (cv) cérvix, (va) vagina, (vu) vulva. (B) Ovário e útero aberto aos 20 dias de gestação, detalhe para os múltiplos folículos na superfície ovariana (seta), corno uterino (uh). (C) Detalhe para o ovário com grandes corpos lúteos (lb) formados, tuba uterina (ut), corno 928 uterino (uh) em fêmea aos 60 dias de gestação.