

Figura 1: Microscopia Light Sheet de folículo piloso de veado-catingueiro (*Subulo gouazoubira*) marcado com Hoeschst 33342. Diferentes ângulos de projeções do bulbo capilar estão apresentados em (A) (B) e (C). Azul: núcleos celulares.

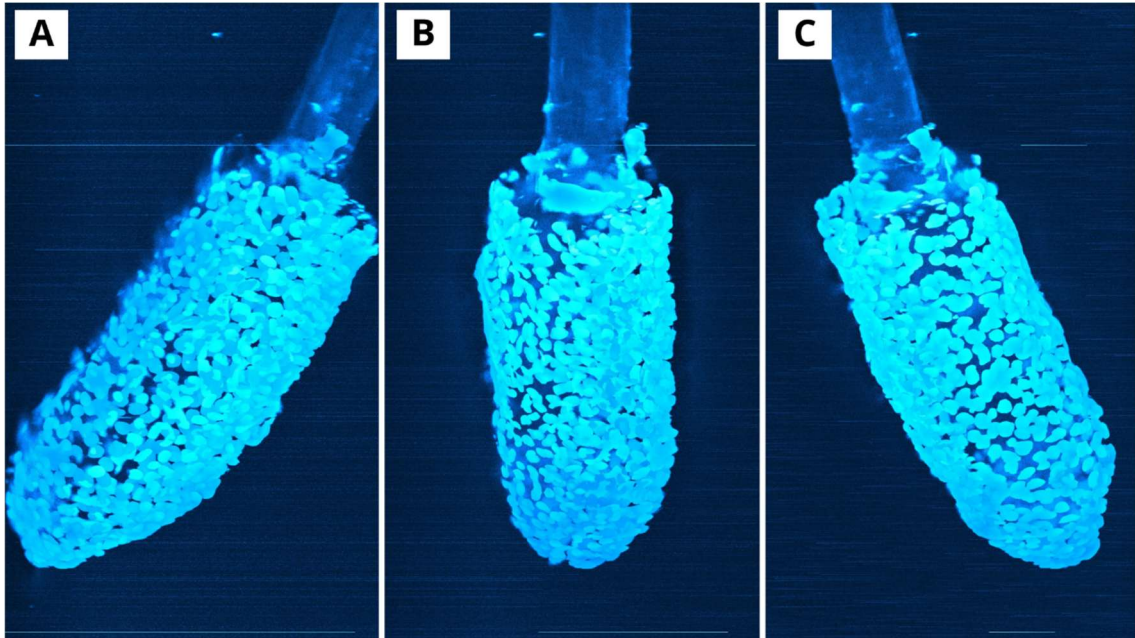


Figura 2: Microscopia Light Sheet de folículo piloso de veado-catingueiro (*Subulo gouazoubira*) para avaliação de viabilidade celular. (A) e (D) Tecido marcado com Hoeschst 33342 (núcleos celulares); (B) Células com membrana lesionada, marcadas com TO-PRO-3 iodide; (C) Sobreposição dos A e B. (E) Células com metabolismo enzimático ativo (viáveis), marcadas com CellTrace Calcein Red-Orange; (F) Sobreposição dos sinais D e E.

